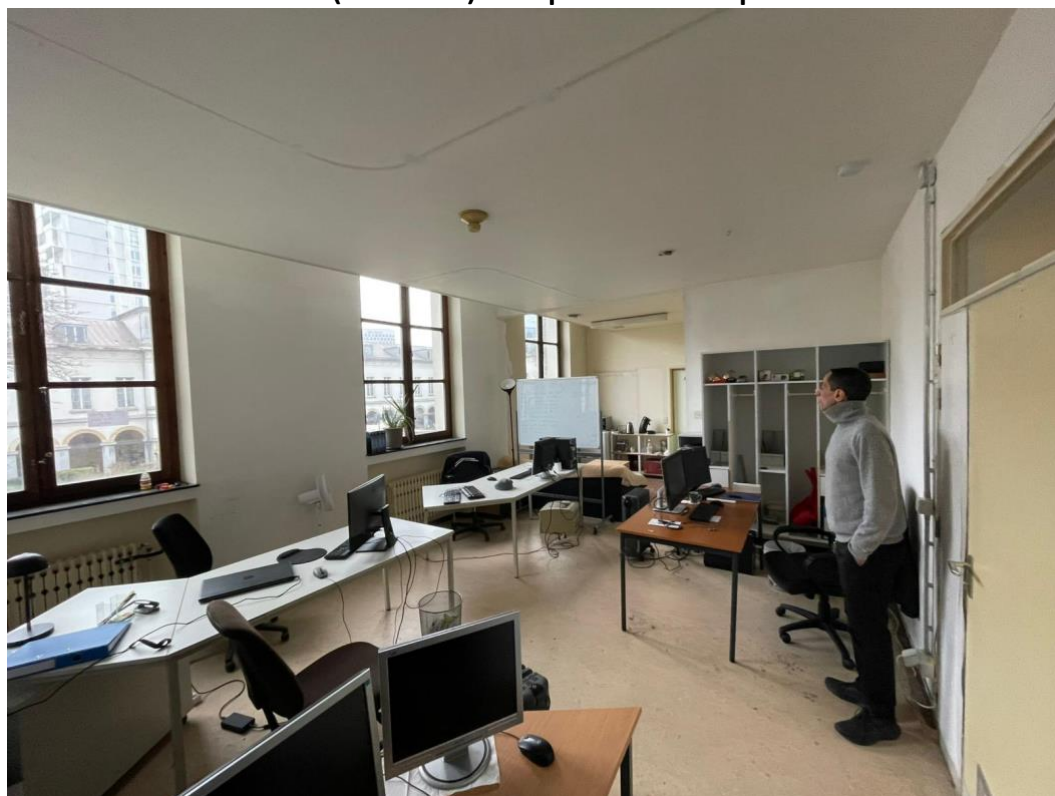


LOCAL F3 (35 m2) disponible a partir du 01.03.26





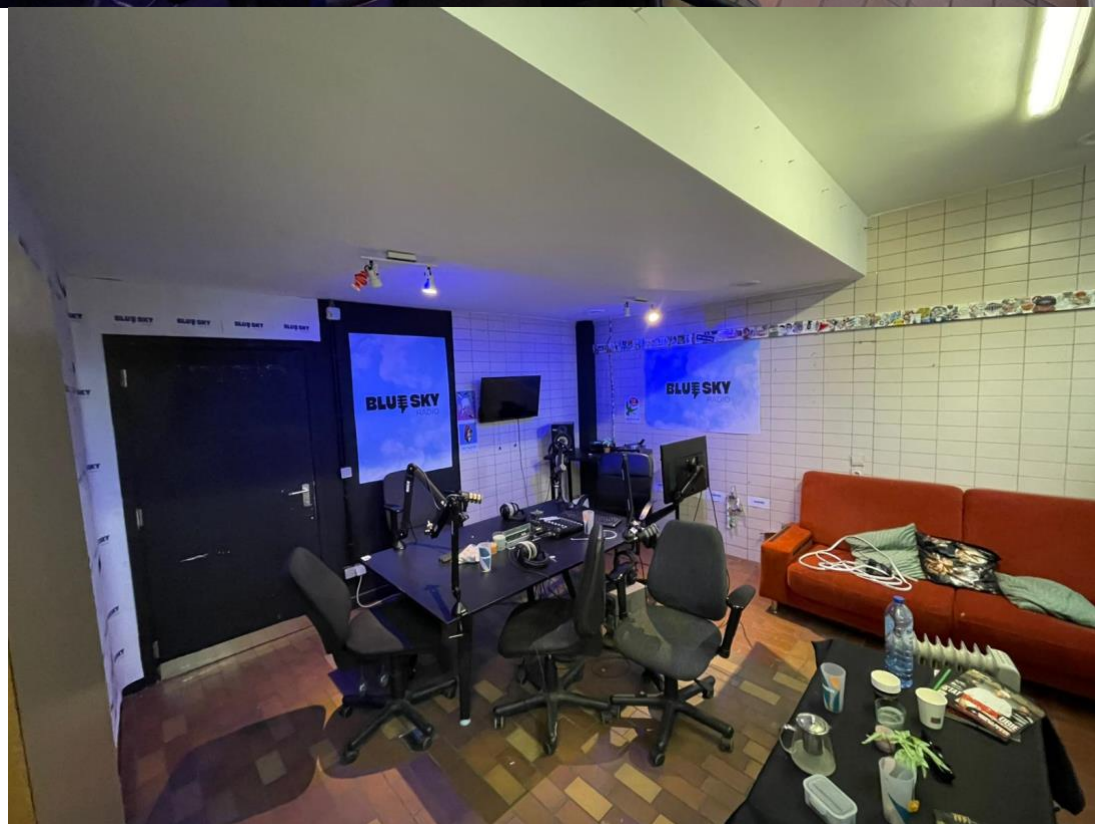
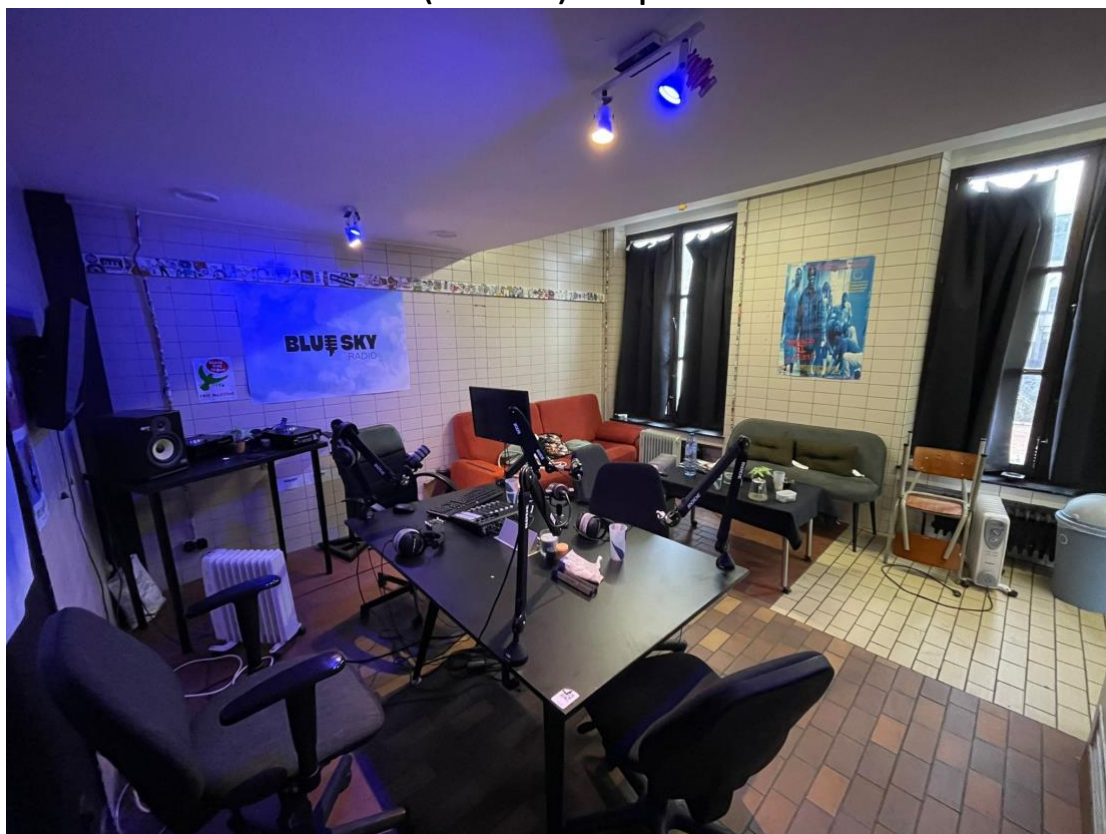
Deux espaces de stockage disponible



Le loyer mensuel pour ce 35m2 est de 356,60€ TCC.

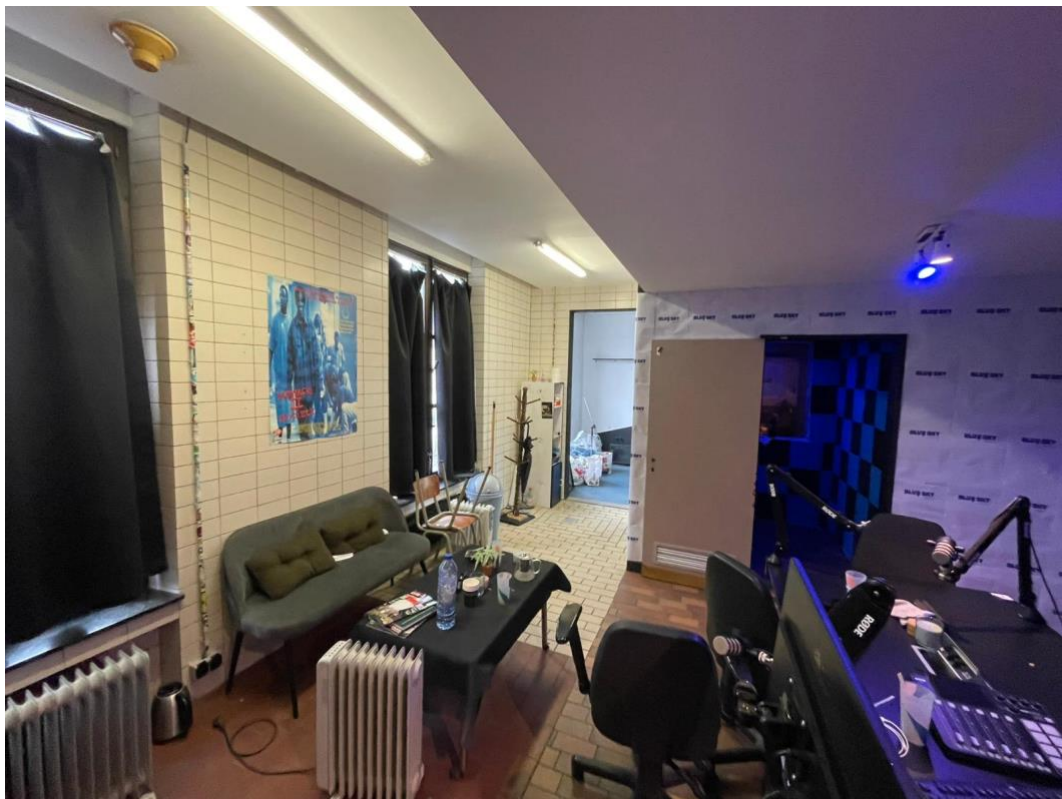


LOCAL H38-H40 (42 m2) disponible maintenant

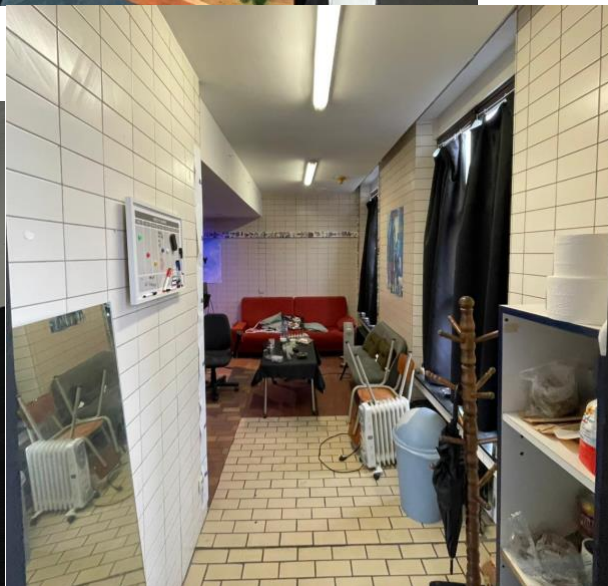
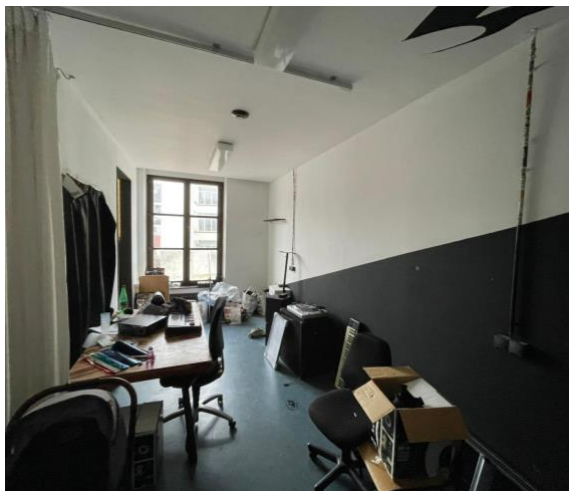




Zone de stockage/salle insonorisée







Le loyer mensuel pour ce 42m2 est de 440,40€ TCC.

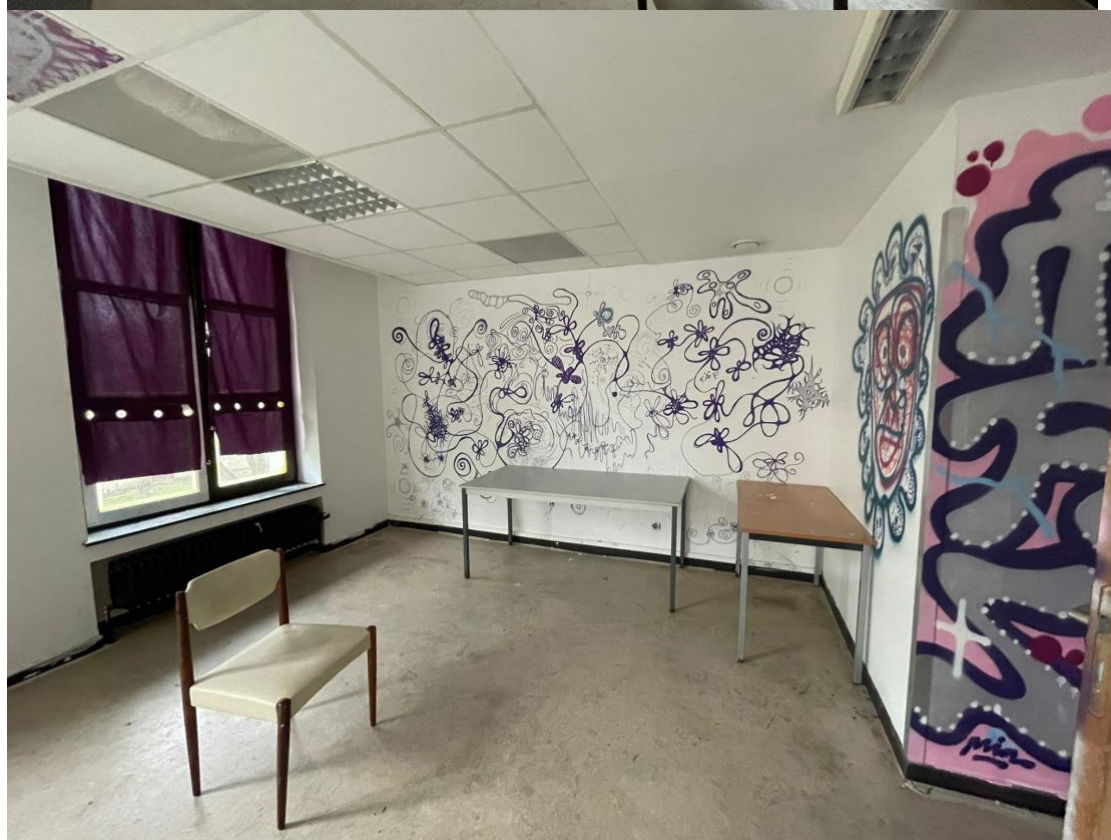
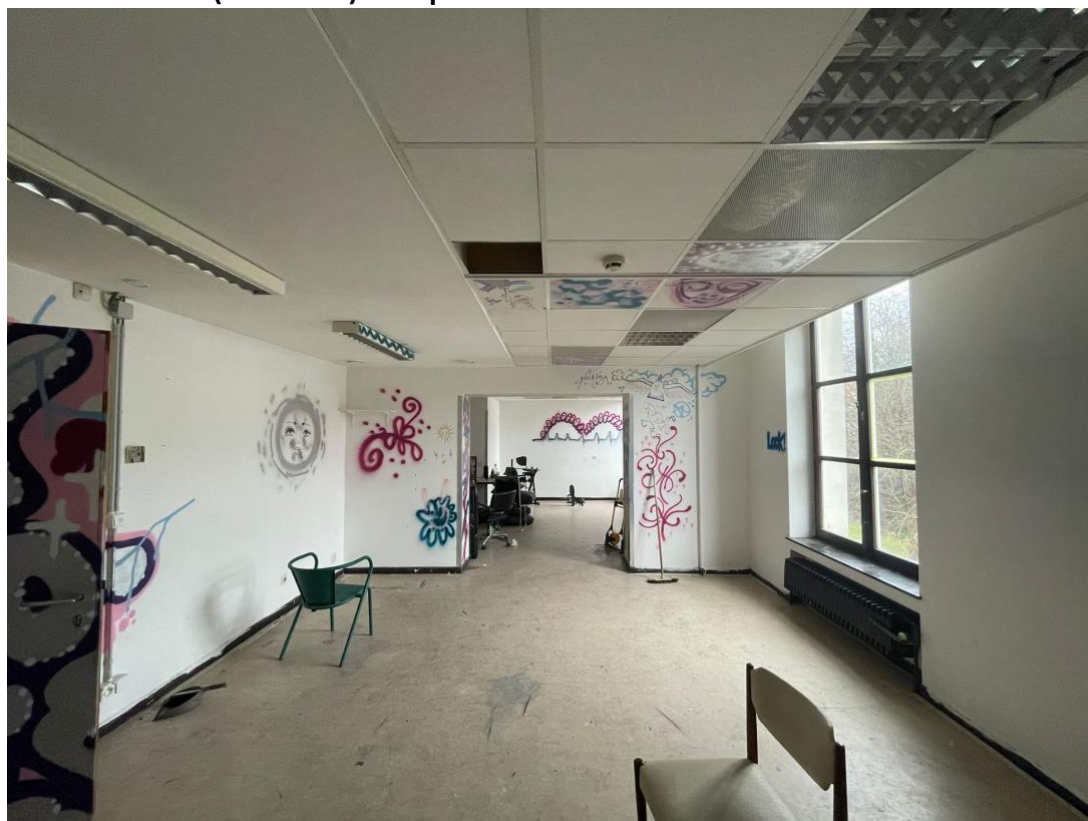
LOCAL I1 (15,5 m2) disponible à partir du 01.03.26



Le loyer mensuel pour ce 15,5 m2 est de 162,54 € TCC.

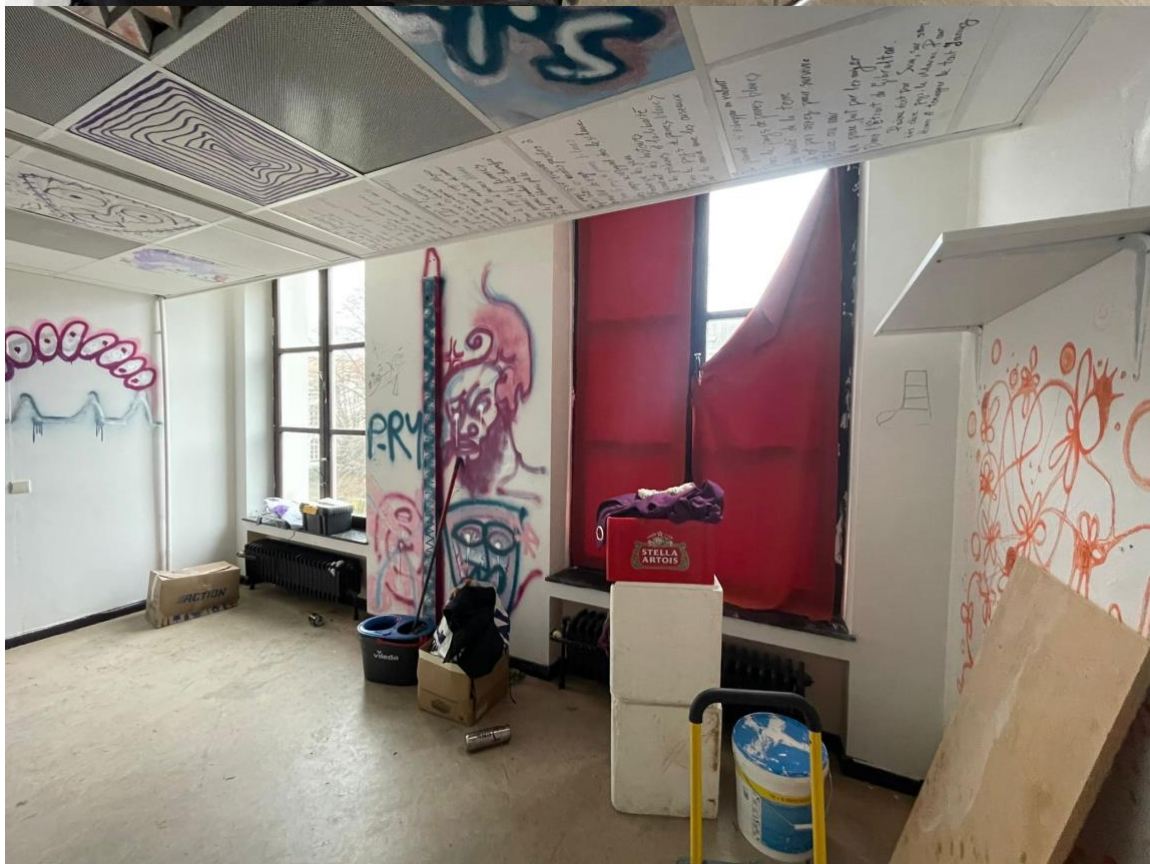


LOCAL G2 (52 m2) disponible maintenant









Le loyer mensuel pour ce 52 m2 est de 545,30€ TCC

LOCAL G19 (33,5 m2) disponible maintenant





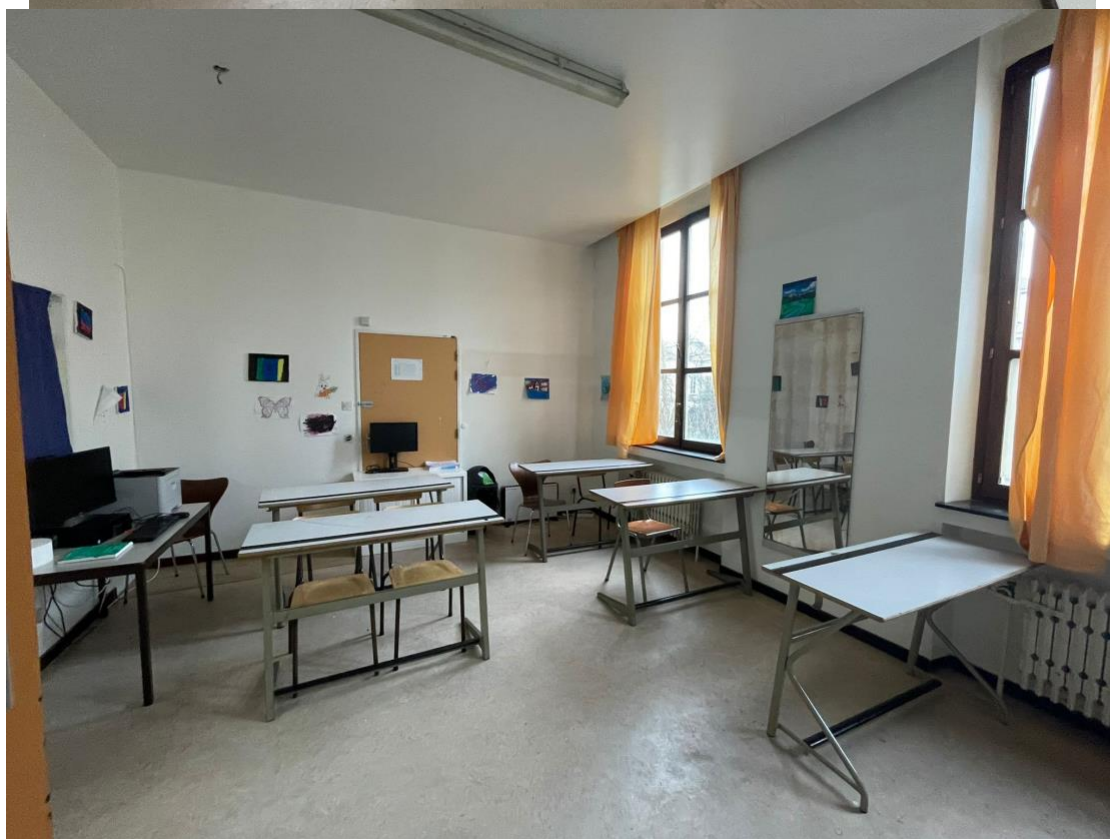
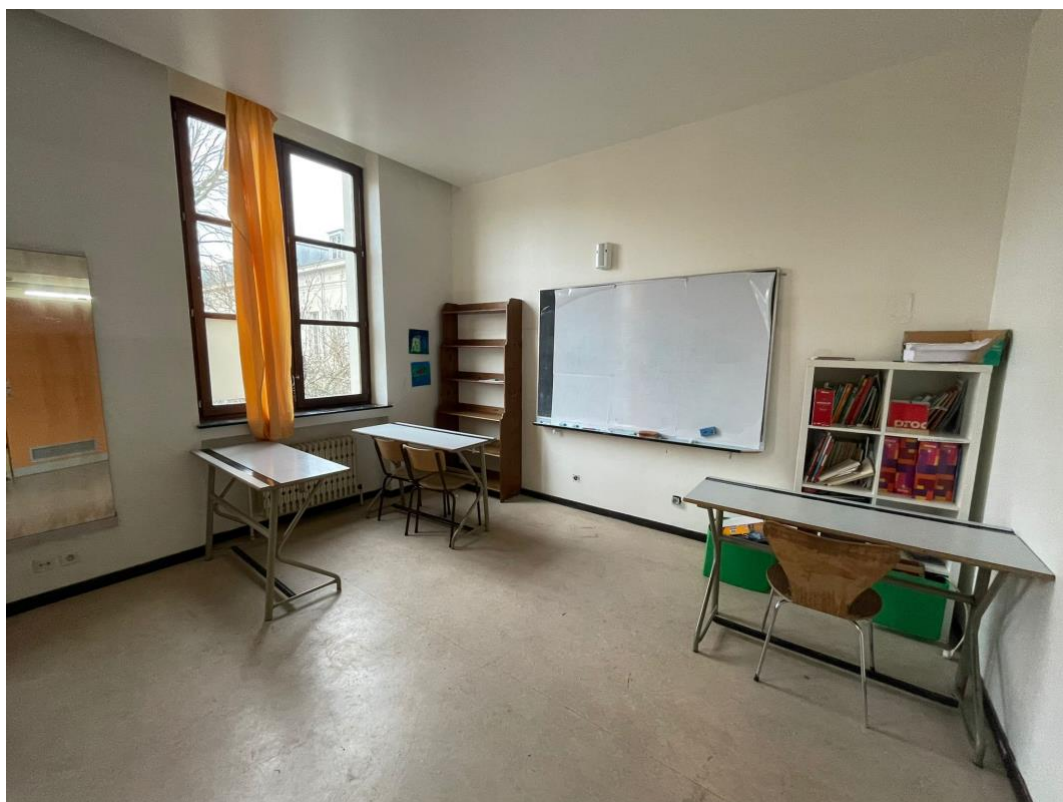


Le loyer mensuel pour ce 33,5 m2 est de 351,30€ TCC

LOCAL G21 (33,5 m2) disponible maintenant







Le loyer mensuel pour ce 33,5 m2 est de 351,30€ TCC